



SOZIAL MEDIZINISCHER DIENST ÖSTERREICH

**SMD | RETTUNGSDIENST**



**2024**  
Jahresbericht

1230 Wien, Stenergasse 36a | 1090 Wien, Berggasse 14 |  
Tel.: +43 (0)50 141 | [www.smd.at](http://www.smd.at)

- 03 Der SMD**  
Kurzbeschreibung und Philosophie
- 04 Organisation**  
Die schlanke Verwaltung des SMD
- 05 Fördernde Mitglieder**  
Förderer und ihre Vorteile
- 06 Fortbildung**  
Qualitätsstandards erhöhen
- 07 Rettungs- und Krankentransport**  
Rettungsdienst und Zivildienst
- 08 Intensivtransporte**  
Sekundärnotarztwagen
- 09 Projekte 2024**  
Ein Zeichen für Qualität
- 12 Finanzen**  
Einnahmen und Ausgaben 2024
- 13 Das Spendengütesiegel**  
Vertrauen und Transparenz
- 14 Ausblick auf 2025**  
Jubiläen und Perspektiven
- 16 Gut zu wissen**  
SMD Schnellüberblick



Offenlegung gemäß § 25 Mediengesetz: Medieninhaber: SMD – Sozial Medizinischer Dienst, 1090 Wien, Berggasse 14, Tel.: +43 (0)50 141, E-Mail: [office@smd.at](mailto:office@smd.at), Web: [www.smd.at](http://www.smd.at)

Verlag: Albatros Media, ein Unternehmen der Otto Koller GmbH, 2602 Blumau, H.-Wollner-Straße 20, Tel.: +43 (0)2628/48331, [office@albatros-media.at](mailto:office@albatros-media.at), [www.albatros-media.at](http://www.albatros-media.at)

Redaktion: Sabine Koller Coverfoto: SMD Fotos: SMD, Abweichungen direkt beim Bild Layout und Produktion: Albatros Media

Vereinszweck: Humanitäre, gemeinnützige Hilfsorganisation für Betreuung, Rettungsdienst und Krankentransporte Geschäftsführer: Sanitätsrat Anton More

Genderhinweis: Aus Gründen der besseren Lesbarkeit wurde vorwiegend die maskuline Schreibweise verwendet. Grundsätzlich werden damit aber immer beide Geschlechter angesprochen.



**D**er Sozial Medizinische Dienst (SMD) ist eine gemeinnützige Organisation, die sich der Unterstützung der Allgemeinheit verschrieben hat. Im Mittelpunkt stehen die Menschen und ihre individuellen Bedürfnisse. Der SMD setzt sich unermüdlich dafür ein, Leben und Gesundheit derjenigen zu schützen, die Hilfe benötigen, unabhängig von politischen, ethnischen, nationalen oder religiösen Hintergründen. Als unpolitische, überkonfessionelle und unabhängige Organisation handelt der SMD stets neutral.

Seit seiner Gründung im Jahr 1995 in Wien hat sich der SMD zu einem landesweit und international tätigen Akteur entwickelt. Sein Einsatzbereich umfasst nicht nur den Rettungsdienst, Krankentransporte und Intensivtransporte, sondern auch ein breites Spektrum sozialer Projekte. Qualität ist dabei das oberste Gebot – als dynamische Organisation bleibt der SMD stets am Puls der Zeit, um den Menschen bestmöglich zu helfen. Flexibilität in allen Bereichen ermöglicht es, auf unterschiedlichste Situationen schnell und angemessen zu reagieren.

Ein weiterer zentraler Wert des SMD ist die Nachhaltigkeit. Durch ressourcenschonendes Arbeiten und den Einsatz modernster, energiesparender Technologien stellt der SMD sicher, dass seine Hilfeleistungen nicht nur effektiv, sondern auch umweltbewusst sind. Patienten und Klienten können darauf vertrauen, dass ihre Versorgung nicht nur professionell, sondern auch nachhaltig erfolgt.

Um seine Mission zu erfüllen, ist der SMD auf die Unterstützung seiner Mitglieder angewiesen. Die Verwaltung dieser Förderbeiträge erfolgt intern, was die Effizienz steigert und die Verbindung zum Leitbild des Vereins stärkt. Dadurch wird sichergestellt, dass ein hoher Prozentsatz der Fördergelder direkt in die satzungsgemäßen Aufgaben fließt, während die Verwaltungskosten minimal bleiben.



# Organisation

**D**ie Führung und Organisation des SMD setzen sich aus mehreren wichtigen Organen zusammen: der Generalversammlung, dem Vorstand, den Rechnungsprüfern, dem Sekretär und dem Schiedsgericht. Die genauen Rechte und Pflichten dieser Organe sind detailliert in den Vereinsstatuten festgelegt.

Als Obmann des Vereins fungiert Sanitätsrat Anton More.

## Unsere Unternehmensphilosophie

Der SMD steht für qualitativ hochwertige, maßgeschneiderte Leistungen, die optimal auf die individuellen Bedürfnisse unserer Klienten abgestimmt sind. Wir legen großen Wert auf eine effiziente Verwaltung und höchste Kosteneffizienz, um unsere Ressourcen bestmöglich einzusetzen.

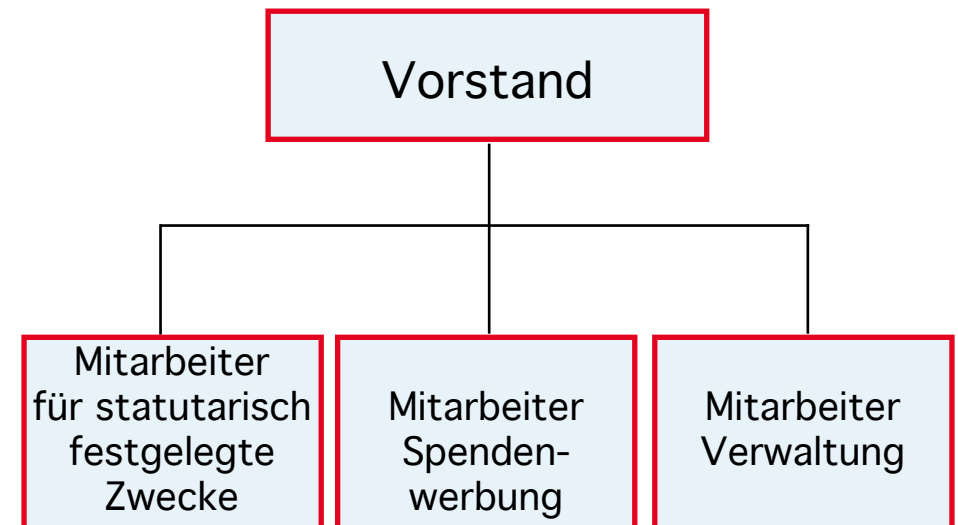
## Unser Team

Der SMD hat sich in den letzten Jahren kontinuierlich weiterentwickelt, immer mit einem klaren Fokus auf unsere hohen Qualitätsstandards. Dieser Erfolg ist vor allem den engagierten Menschen zu verdanken, die täglich ihre Arbeit im Sinne unserer Philosophie verrichten. Der SMD beschäftigt inzwischen über 100 Fachkräfte in verschiedenen Bereichen. Unsere Rettungssanitäter, Notärzte,



Zivildienstler und Pflegepersonen bringen täglich ihr fachliches Können und persönliches Engagement ein, um in Notfällen, bei Krankentransporten, Katastropheneinsätzen sowie bei pflegerischen und sozialen Dienstleistungen eine zuverlässige Unterstützung für Menschen in allen Lebenslagen zu sein.

Darüber hinaus wird der SMD von zahlreichen ehrenamtlichen Helfern unterstützt, die ihre Zeit und Energie einbringen – sei es in der direkten Patientenbetreuung oder in verschiedenen sozialen Projekten. Diese Freiwilligen sind eine unverzichtbare Säule unserer Organisation und tragen maßgeblich dazu bei, dass der SMD seiner Mission gerecht werden kann.



## Die Rolle der fördernden Mitglieder

Unsere fördernden Mitglieder bilden das finanzielle Rückgrat des SMD. Dank ihrer großzügigen Unterstützung kann der SMD seine Mission erfüllen und langfristig neue Projekte realisieren. Deshalb legen wir großen Wert auf die kontinuierliche Gewinnung neuer Mitglieder, um die Zukunft unserer Arbeit nachhaltig zu sichern.

Der SMD ist stolzes Mitglied der Qualitätsinitiative Förderwerbung des Fundraising Verbands Austria (FVA) und hält sich strikt an deren ethische Richtlinien. Bei der Mitgliederwerbung setzen wir bewusst auf nachhaltige und schonende Ansätze, die auf Langfristigkeit ausgelegt sind. Im Gegensatz zu kurzfristigen Strategien externer Agenturen, die oft einen großen Teil der Spendengelder verschlingen, entwickeln wir unsere Konzepte intern und setzen diese mit eigenen Ressourcen um. Unsere speziell geschulten Mitarbeiter sind persönlich im Einsatz, um potenzielle Förderer anzusprechen und für unsere Arbeit zu gewinnen. Dabei tragen sie immer einen Dienstaussweis und nehmen kein Bargeld an. Die Förderbeiträge können flexibel gewählt und sicher per Überweisung oder Abbuchung geleistet werden.

Selbst kleine jährliche Beiträge haben eine große Wirkung und tragen maßgeblich dazu bei, dass der SMD weiterhin Menschen in Not unterstützen kann. Unser Ansatz der sanften Werbung hat sich bewährt: Allein im Jahr 2024 konnten wir zahlreiche neue Mitglieder gewinnen, sodass mittlerweile zehntausende Menschen den SMD mit ihrer Förderung unterstützen. Dafür möchten wir uns bei allen Förderern herzlich bedanken – Ihre Beiträge machen es möglich, dass wir unsere Arbeit optimal fortführen können!

**Danke für Ihren Beitrag!**

## Die Förderer des SMD profitieren von folgenden Vorteilen:

- kostenlose und umfangreiche Beratung
- kostenloses halbjährlich erscheinendes Mitgliedermagazin „neues Leben“
- Ermäßigungen auf alle Kurse und Workshops des SMD
- Unfallrückholdienst österreich-/weltweit
- Vorteilsportal exklusiv für Mitglieder

Alle Fördervorteile finden Sie hier:



**QUALITÄTSINITIATIVE**  
FÖRDERWERBUNG





## Unsere Qualitätsstrategie

Die kontinuierliche Aus- und Weiterbildung der Mitarbeiter ist ein zentraler Bestandteil der Qualitäts- und Sicherheitsstrategie des Sozial Medizinischen Dienstes (SMD). Nur durch regelmäßiges Training und gemeinsame Übungen mit Partnerorganisationen können im Ernstfall reibungslose Abläufe und höchste Professionalität gewährleistet werden.

Im Jahr 2024 beteiligte sich der SMD mit rund 10 Einsatzkräften an einer großangelegten Katastrophenschutzübung in Wien. Geprüft wurde das Szenario einer Gasexplosion in einer Wohnhausanlage. Neben der medizinischen Erstversorgung wurde auch die Betreuung von rund 100 Angehörigen und Betroffenen im Informations- und Betreuungszentrum trainiert. Diese Übungen tragen maßgeblich dazu bei, die Einsatzbereitschaft im Großschadensfall sicherzustellen und die Zusammenarbeit mit Polizei, Rettungsorganisationen und psychosozialen Betreuungsdiensten zu stärken.

Ergänzend wurden drei Gruppenkommandanten ausgebildet, die bis zu fünf Trupps mit insgesamt 10 Einsatzkräften führen und koordinieren können. Damit baut der SMD gezielt seine Führungsstrukturen aus, die sowohl bei Ambulanzdiensten als auch bei Katastropheneinsätzen von großer Bedeutung sind.

Mit jährlich mehreren hundert Fortbildungsstunden stellt der SMD sicher, dass seine Mannschaft nicht nur den aktuellen gesetzlichen Anforderungen entspricht, sondern auch höchsten internen Qualitätsmaßstäben. Dies ist ein entscheidender Beitrag zur langfristigen Verlässlichkeit und Leistungsfähigkeit unserer Organisation.



## Der SMD Rettungsdienst

Seit seiner Gründung hat sich die SMD Rettungsdienst als voll zertifizierter Anbieter nach dem Wiener Rettungs- und Krankentransportgesetz etabliert. Dieses Schlüsselprojekt des Sozial Medizinischen Dienstes (SMD) spiegelt sein Engagement wider, als unverzichtbarer Bestandteil des Wiener Gesundheitssystems zu agieren.

In den letzten Jahren hat der SMD Rettungsdienst seine Position als zuverlässiger Partner der Stadt Wien und der Berufsrettung Wien weiter gefestigt. Mit einem 24-Stunden-Betrieb deckt der Dienst viele Notfälle in Wien ab, wobei jährlich zehntausende Einsätze, von akuten Notfällen bis zu spezialisierten Intensivtransporten, geleistet werden. Darüber hinaus übernimmt der SMD lebenswichtige Transporte von Blutplasma und sorgt für die medizinische Versorgung bei Großveranstaltungen.

## Zivildienst beim SMD

Der SMD bietet jungen Männern und Frauen die Möglichkeit, ihren Zivildienst innerhalb der Organisation zu absolvieren. Diese Position ist nicht nur eine Alternative zum Wehrdienst, sondern auch eine Chance, eine professionelle Ausbildung als Rettungssanitäter zu erhalten. Die Zivildienstleistenden sind integraler Bestandteil des Dienstbetriebs und tragen maßgeblich zur Aufrechterhaltung der hohen Qualität der SMD-Dienstleistungen bei.

**84 Zivildienstler  
zum Rettungssanitäter  
ausgebildet**





# Intensivtransporte

## Intensivtransporte mittels Sekundärnotarztwagen

Seit April 2022 bietet der Sozial Medizinische Dienst (SMD) einen durchgehenden, spezialisierten Intensivtransportdienst an. Dieser Dienst, bekannt als Sekundärnotarztwagen (SNAW), ermöglicht den Transfer von Patienten zwischen Krankenhäusern, insbesondere für hochkomplexe medizinische Fälle. Die Alarmierung des SNAW erfolgt über den 144-Notruf Niederösterreich, mit einem Einsatzgebiet, das Niederösterreich, Wien und das Burgenland umfasst, und bei Bedarf auch darüber hinaus.

Der SNAW fungiert als mobile Intensivstation, die es ermöglicht, fortlaufende intensivmedizinische Behandlungen während des Transports ohne Qualitätsverlust durchzuführen. Dies ist besonders kritisch, da spezielle intensivmedizinische Behandlungen nicht in jedem Krankenhaus verfügbar sind und Patienten häufig in Schwerpunktkrankenhäuser verlegt werden müssen.

Um diesen anspruchsvollen Service bereitstellen zu können, ist der SNAW mit modernster medizinischer Ausrüstung ausgestattet und wird von hochqualifizierten Notfallsanitätern sowie erfahrenen Notärzten und Anästhesisten betrieben, die über jahrelange Erfahrung auf Intensivstationen verfügen.

Die Resonanz auf diesen Dienst ist stark: 2024 wurden **140.000 km** zurückgelegt, was knapp **1.000 Einsätzen** entspricht. Dies bestätigt die Notwendigkeit und Effektivität dieses spezialisierten Angebots.



**Knapp 1.000 Einsätze  
mit 140.000 km Fahrleistung**





Foto ©: Kolpinghaus Salzburg/FVA



## Testamentsspenden – Ein bleibendes Vermächtnis schaffen

Der Sozial Medizinische Dienst (SMD) ist Partner der Initiative Vergissmeinnicht, die österreichweit über die Möglichkeit von Testamentsspenden informiert und Bewusstsein für dieses Thema schafft. Ziel ist es, Menschen dabei zu unterstützen, sich frühzeitig mit Fragen rund um ihr Erbe auseinanderzusetzen und über ein mögliches Vermächtnis fundierte Entscheidungen treffen zu können.

Im Rahmen dieser Initiative veranstaltete die Österreichische Notariatskammer im Berichtsjahr zahlreiche Informationsabende zum Thema Erbrecht und Testamentsspenden. Der SMD war bei drei der Veranstaltungen persönlich vertreten. Zum einen beim Dankevent am 17. April in Schönnbrunn und bei den Notar-Info-Veranstaltungen am 29. April in der Volksober und am 05. Juni beim Burgtheater im Kasino am Schwarzenbergplatz, wo sich 190 Teilnehmende eingefunden haben. Die Fachvorträge von Notarinnen und Notaren gaben Einblicke in rechtliche Rahmenbedingungen, typische Fehlerquellen sowie zentrale Aspekte wie Pflichtteile und Vermächtnisse.

Die Veranstaltungen stießen auf großes Interesse und boten den Teilnehmenden die Gelegenheit, ihre Fragen direkt mit Experten zu besprechen. Damit leistete die Initiative einen wichtigen Beitrag zur Aufklärung und zum offenen Dialog über ein oftmals sensibles Thema.

Das Interesse an den Veranstaltungen ist groß.

# Projekte 2024

## Fuhrpark und Fahrzeugmanagement

Der Fuhrpark des Sozial Medizinischen Dienstes (SMD) umfasst rund 70 Fahrzeuge, die jährlich für zehntausende Transporte im Rettungs-, Krankentransport- und Intensivbereich eingesetzt werden. Jedes Fahrzeug unterliegt regelmäßiger Wartung und erfüllt die strengen Vorgaben des Medizinproduktegesetzes sowie des Rettungs- und Krankentransportgesetzes.

Im Berichtsjahr wurden **acht** neue Fahrzeuge ausgebaut und zwei ältere Fahrzeuge ausgemustert. Damit reagierte der SMD trotz anhaltender Lieferengpässe erfolgreich auf die notwendige Modernisierung des Fuhrparks.

Durch die Wiederverwendung hochwertiger Innenausbaukomponenten konnten zudem Kosten eingespart und der Betrieb nachhaltig gestaltet werden.

Das Fuhrpark-Team sorgt durch laufende Schulungen für höchste technische Kompetenz und sichert so die verlässliche Einsatzbereitschaft aller Fahrzeuge.





## Neues Vorteilsportal für Mitglieder

Exklusiv wurde für die Mitglieder des Sozial Medizinischen Dienstes (SMD) ein neues Vorteilsportal eingerichtet.

Über diese Plattform erhalten Mitglieder Zugang zu einer Vielzahl attraktiver Angebote namhafter Partnerunternehmen aus unterschiedlichen Lebensbereichen wie Technik, Reisen, Mode und Wohnen.

Die Vergünstigungen können sowohl in Onlineshops als auch direkt in stationären Filialen genutzt werden. Mit dem Vorteilsportal wird den Mitgliedern ein zusätzlicher Mehrwert geboten, der ihre Mitgliedschaft beim SMD weiter aufwertet.

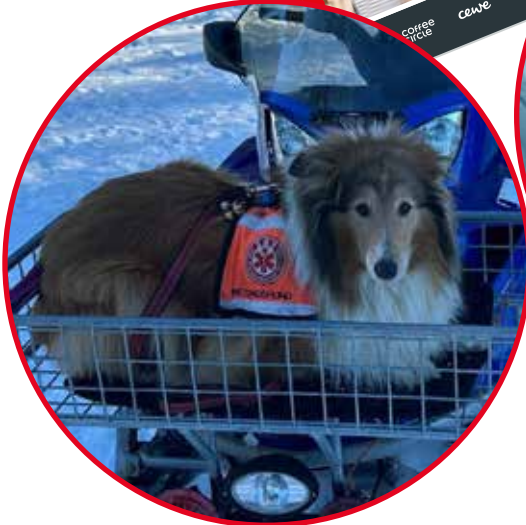
Gleich Registrierungscode anfordern unter: [helfen@smd.at](mailto:helfen@smd.at) oder unter der Telefonnummer: 050 141 1000.

## Erfolgreicher Prüfungsabschluss der Hundestaffel

Auch 2024 konnten sich unsere Hundeführer mit ihren Hunden bei unterschiedlichen Bewerben erfolgreich qualifizieren. Insgesamt sind 10 Hundeführer des Suchhunde-Team Kirchberg/Wechsel mit ihren Hunden erfolgreich bei den nachfolgenden Prüfungen angetreten:

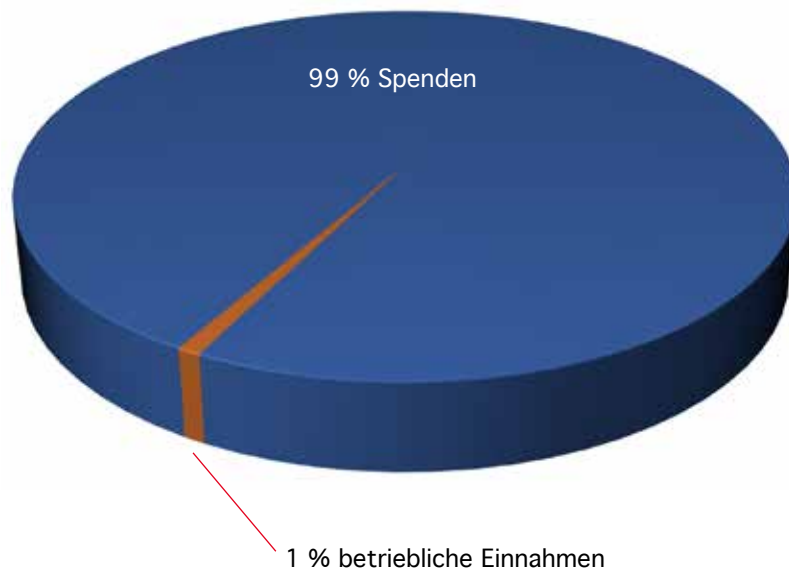
- Rettungshunde Flächenprüfung (RH-FL V)
- Rettungshunde Flächenprüfung (RH-FL A)
- Begleithundeprüfung

Wir gratulieren und wünschen weiterhin viel Erfolg!

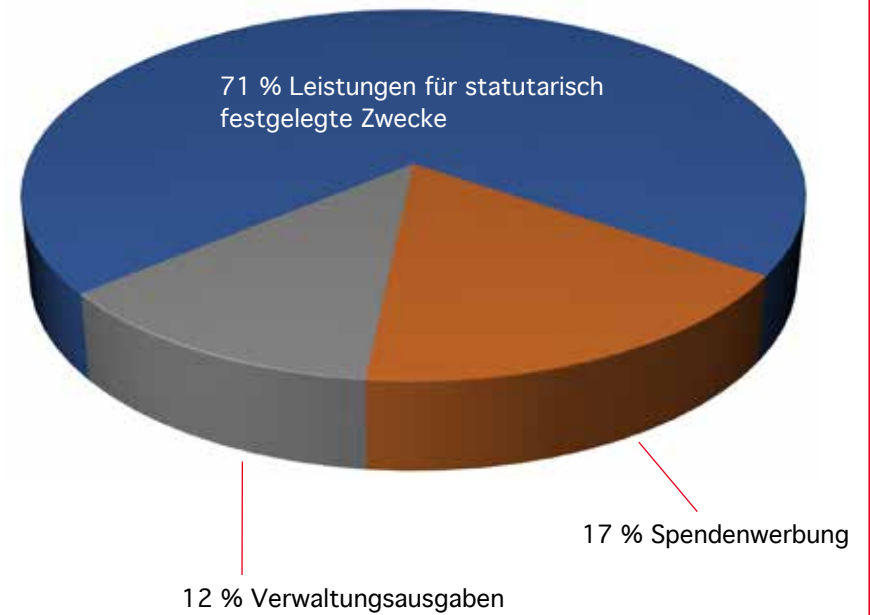




## Mittelbeschaffung 2024



## Mittelverwendung 2024



# Ein Zeichen für Vertrauen und Transparenz

## Spendengütesiegel

Seit Ende 2018 trägt der Sozial Medizinische Dienst (SMD) das Österreichische Spendengütesiegel (OSGS) – eine Auszeichnung, die für Vertrauen und Transparenz steht. Damit reiht sich der SMD in eine Gruppe von über 250 Non-Profit-Organisationen (NPOs) in Österreich ein, die dieses Gütesiegel als Qualitätsmerkmal für den verantwortungsvollen Umgang mit Spenden tragen.

„Das Spendengütesiegel zu beantragen, war uns wichtig, um unseren Förderern zusätzliche Sicherheit zu bieten. Es bestätigt, dass wir ihre Spenden sorgsam und gewissenhaft einsetzen“, betont der Geschäftsführer des SMD.

Organisationen, die das Spendengütesiegel tragen, unterliegen einer strengen jährlichen Prüfung durch unabhängige Steuerberater oder Wirtschaftsprüfer. Diese umfassende Überprüfung stellt sicher, dass die Organisation transparent agiert und die Spenden im Sinne der Förderer verwendet werden. Das Spendengütesiegel ist somit ein verlässlicher Indikator für Spender, dass ihre Beiträge sinnvoll eingesetzt werden.

Mit der Unterstützung von über zehntausend privaten Förderern kann der SMD weiterhin als private Rettungsorganisation seinen hochwertigen Dienst anbieten – ganz im Sinne des Mottos des Spendengütesiegels: **Spenden mit Sinn.**



Foto ©: Initiative Vergissmeinnicht/Thomas Meyer

## Gedenken an unsere Testamentsspender

Testamentsspenden haben in den vergangenen Jahren deutlich an Bedeutung gewonnen. Bereits jeder zehnte Spendeneuro in Österreich stammt heute aus einem Vermächtnis. Auch für den Sozial Medizinischen Dienst (SMD) ist diese Form der Unterstützung von großer Relevanz, da sie die nachhaltige Sicherung unserer Leistungen im Rettungs- und Sozialbereich ermöglicht.

Als Partner der Initiative Vergissmeinnicht nimmt der SMD regelmäßig an Gedenkveranstaltungen auf Friedhöfen in ganz Österreich teil. Diese Feiern würdigen Menschen, die mit ihrem Vermächtnis über ihr Leben hinaus Gutes bewirken und damit einen bleibenden Beitrag für die Gesellschaft leisten.

Der SMD spricht allen Testamentsspendern seinen aufrichtigen Dank aus. Ihr Vermächtnis ist ein bedeutender Grundstein für die Fortführung unserer Arbeit und bleibt in ehrender Erinnerung.

## Jubiläen und Zukunftsperspektiven

Im Jahr 2025 feiert der Sozial Medizinische Dienst (SMD) ein bedeutendes Jubiläum: 30 Jahre seines Bestehens. Seit der Gründung im Jahr 1995 hat sich der Verein kontinuierlich weiterentwickelt – vom mobilen Pflegeanbieter zur anerkannten Hilfsorganisation, die heute im Rettungs-, Krankentransport- und Intensivtransportbereich sowie in der Ersten-Hilfe-Ausbildung exzellent aufgestellt ist.



Dr. Günther Bögl  
† 2020

**1995**

Gründungsjahr des gemeinnützigen Vereins Sozial Medizinischer Dienst Österreich, gemeinsam mit dem ehemaligen Polizeipräsidenten Dr. Günther Bögl.

Sein enormer persönlicher Einsatz hat nicht nur die Organisation geprägt, sondern auch wesentlich zu ihrem Erfolg beigetragen.

Dr. Bögl war eine herausragende Persönlichkeit, die seit dem Bestehen des SMD in alle richtungsweisenden Entscheidungen eingebunden war und diese auch sehr oft selbst angetoßen hat.

Ein weiteres Jubiläum steht uns ebenfalls bevor: Das Mitglieder-Magazin „neues leben“ wird 2025 seit 20 Jahren als wichtige Informationsstütze für Mitglieder des SMD erscheinen.





**D**er Sozial Medizinische Dienst arbeitet stetig daran, seine erstklassige Qualität kontinuierlich zu verbessern, um seine Einsatzbereitschaft rund um die Uhr gewährleisten zu können.

Auch für das Jahr 2025 wurden bereits konkrete Pläne geschmiedet.

- **Qualitätssicherung**  
Um die hohe Qualität seiner Leistungen zu gewährleisten, investiert der SMD weiter in die Modernisierung und Ausbildung.
- **Ausbildung**  
Die Ausbildung der Gruppenkommandanten wird fortgeführt. Diese werden zu Zugskommandanten ausgebildet, welche bis zu 5 Gruppen (1 Gruppe = max. 5 Trupps) = bis zu 50 Einsatzkräfte führen können.
- **Freiwilliges Sozialjahr (FSJ)**  
Für Herbst 2025 sind bereits die ersten Teilnehmer für das freiwillige Sozialjahr registriert.
- **Umwelt**  
Der Stützpunkt in Aspang wird unter ökologischen Gesichtspunkten thermisch saniert und der Rohdachboden zur Nutzbarmachung ausgebaut.
- **Kursangebote**  
Stetig wird daran gearbeitet neue Kursangebote zu erstellen.
- **Fuhrparkflotte**  
Aufbauend auf die Ausbildung der Zugskommandanten wird auch an der Modernisierung des Fuhrparks weiter gearbeitet.



## RETTUNGS- UND KRANKENTRANSPORTE

**TEL.: 050 141 144**

**0-24 UHR, 365 TAGE**

### Leitstelle

E-Mail: leitstelle@smd.at

### Ärzte

**Chefarzt:** OA Dr. Jürgen Kitzbrech

**Chefarzt-Stellvertreter:** OA Dr. Christoph Schirner

**Hygienebeauftragte:** OÄ Dr.<sup>in</sup> Monika Breuer

### Rettungsdienst

E-Mail: rettung@smd.at

### Personalbüro

E-Mail: personal@smd.at

Bewerbungen an: bewerbung@smd.at

### Ausbildung

E-Mail: ausbildung@smd.at

### Fundraising

E-Mail: helfen@smd.at

### Rettungshunde

E-Mail: rettungshunde@smd.at

### Datenschutz

E-Mail: datenschutz@smd.at

### Dienstleistungen im Überblick

- Rettungsdienst und Durchführung von Rettungstransporten
- qualifizierte Krankentransporte und Fahrtendienste
- Intensivtransporte
- Akut-Blutplasmatransporte für die Firma Europlasma
- Transporte und Rückholungen österreichweit und weltweit

- Katastrophenhilfsdienst und Rettungshundestaffel
- Planung und Durchführung von Sanitätsdiensten
- Erste-Hilfe-Kurse
- Ausbildung zum Rettungssanitäter
- Ausbildung zum Notfallsanitäter
- qualifizierte Beratung zum Thema Pflege und Betreuung
- mobile Betreuung und Hauskrankenpflege



**SMD auf Instagram**  
Hier der direkte Weg zum  
**@smd.rettungsdienst:**



**SERVICETELEFON 050 141**  
**MO.-DO., 8.30-17 UHR, FR., 8.30-15 UHR**