



SOZIAL MEDIZINISCHER DIENST ÖSTERREICH

**SMD | RETTUNGSDIENST**



**2023**  
Jahresbericht

- 03 Der SMD**  
Kurzbeschreibung und Philosophie
- 04 Organisation**  
Die schlanke Verwaltung des SMD
- 05 Fördernde Mitglieder**  
Förderer und ihre Vorteile
- 06 Krisenintervention**  
Hilfe für die Helfer
- 07 Rettungs- und Krankentransport**  
Rettungsdienst und Zivildienst
- 08 Intensivtransporte**  
Sekundärnotarztwagen
- 09 Projekte 2023**  
Ein Zeichen für Qualität
- 12 Finanzen**  
Einnahmen und Ausgaben 2023
- 13 Das Spendengütesiegel**  
Vertrauen und Transparenz
- 14 Ausblick auf 2024**  
Chancen und Herausforderungen
- 16 Gut zu wissen**  
SMD Schnellüberblick



Offenlegung gemäß § 25 Mediengesetz: Medieninhaber: SMD – Sozial Medizinischer Dienst, 1090 Wien, Berggasse 14, Tel.: +43 (0)50 141, E-Mail: [office@smd.at](mailto:office@smd.at), Web: [www.smd.at](http://www.smd.at)

Verlag: Albatros Media, ein Unternehmen der Otto Koller GmbH, 2602 Blumau, H.-Wollner-Straße 20, Tel.: +43 (0)2628/48331, [office@albatros-media.at](mailto:office@albatros-media.at), [www.albatros-media.at](http://www.albatros-media.at)

Redaktion: Sabine Koller Coverfoto: SMD Fotos: SMD Layout und Produktion: Albatros Media

Vereinszweck: Humanitäre, gemeinnützige Hilfsorganisation für Betreuung, Rettungsdienst und Krankentransporte Geschäftsführer: Sanitätsrat Anton More

Genderhinweis: Aus Gründen der besseren Lesbarkeit wurde vorwiegend die maskuline Schreibweise verwendet. Grundsätzlich werden damit aber immer beide Geschlechter angesprochen.



**D**er Sozial Medizinische Dienst (SMD) ist eine gemeinnützige Organisation, die sich der Unterstützung der Allgemeinheit verschrieben hat. Im Mittelpunkt stehen die Menschen und ihre individuellen Bedürfnisse. Der SMD setzt sich unermüdlich dafür ein, Leben und Gesundheit derjenigen zu schützen, die Hilfe benötigen, unabhängig von politischen, ethnischen, nationalen oder religiösen Hintergründen. Als unpolitische, überkonfessionelle und unabhängige Organisation handelt der SMD stets neutral.

Seit seiner Gründung im Jahr 1995 in Wien hat sich der SMD zu einem landesweit und international tätigen Akteur entwickelt. Sein Einsatzbereich umfasst nicht nur den Rettungsdienst, Krankentransporte und Intensivtransporte, sondern auch ein breites Spektrum sozialer Projekte. Qualität ist dabei das oberste Gebot – als dynamische Organisation bleibt der SMD stets am Puls der Zeit, um den Menschen bestmöglich zu helfen. Flexibilität in allen Bereichen ermöglicht es, auf unterschiedlichste Situationen

schnell und angemessen zu reagieren.

Ein weiterer zentraler Wert des SMD ist die Nachhaltigkeit. Durch ressourcenschonendes Arbeiten und den Einsatz modernster, energiesparender Technologien stellt der SMD sicher, dass seine Hilfeleistungen nicht nur effektiv, sondern auch umweltbewusst sind. Patienten und Klienten können darauf vertrauen, dass ihre Versorgung nicht nur professionell, sondern auch nachhaltig erfolgt.

Um seine Mission zu erfüllen, ist der SMD auf die Unterstützung seiner Mitglieder angewiesen. Die Verwaltung dieser Förderbeiträge erfolgt intern, was die Effizienz steigert und die Verbindung zum Leitbild des Vereins stärkt. Dadurch wird sichergestellt, dass ein hoher Prozentsatz der Fördergelder direkt in die satzungsgemäßen Aufgaben fließt, während die Verwaltungskosten minimal bleiben.



# Organisation

**D**ie Führung und Organisation des SMD setzen sich aus mehreren wichtigen Organen zusammen: der Generalversammlung, dem Vorstand, den Rechnungsprüfern, dem Sekretär und dem Schiedsgericht. Die genauen Rechte und Pflichten dieser Organe sind detailliert in den Vereinsstatuten festgelegt.

Als Obmann des Vereins fungiert Sanitätsrat Anton More.

## Unsere Unternehmensphilosophie

Der SMD steht für qualitativ hochwertige, maßgeschneiderte Leistungen, die optimal auf die individuellen Bedürfnisse unserer Klienten abgestimmt sind. Wir legen großen Wert auf eine effiziente Verwaltung und höchste Kosteneffizienz, um unsere Ressourcen bestmöglich einzusetzen.

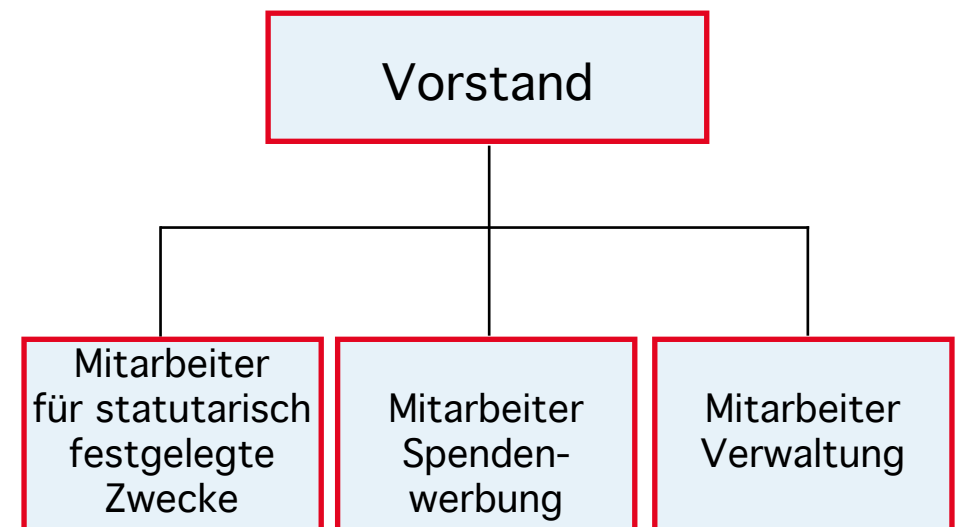
## Unser Team

Der SMD hat sich in den letzten Jahren kontinuierlich weiterentwickelt, immer mit einem klaren Fokus auf unsere hohen Qualitätsstandards. Dieser Erfolg ist vor allem den engagierten Menschen zu verdanken, die täglich ihre Arbeit im Sinne unserer Philosophie verrichten. Der SMD beschäftigt inzwischen über 100 Fachkräfte in verschiedenen Bereichen. Unsere Rettungssanitäter, Notärzte,



Zivildienstler und Pflegepersonen bringen täglich ihr fachliches Können und persönliches Engagement ein, um in Notfällen, bei Krankentransporten, Katastropheneinsätzen sowie bei pflegerischen und sozialen Dienstleistungen eine zuverlässige Unterstützung für Menschen in allen Lebenslagen zu sein.

Darüber hinaus wird der SMD von zahlreichen ehrenamtlichen Helfern unterstützt, die ihre Zeit und Energie einbringen – sei es in der direkten Patientenbetreuung oder in verschiedenen sozialen Projekten. Diese Freiwilligen sind eine unverzichtbare Säule unserer Organisation und tragen maßgeblich dazu bei, dass der SMD seiner Mission gerecht werden kann.



## Die Rolle der fördernden Mitglieder

Unsere fördernden Mitglieder bilden das finanzielle Rückgrat des SMD. Dank ihrer großzügigen Unterstützung kann der SMD seine Mission erfüllen und langfristig neue Projekte realisieren. Deshalb legen wir großen Wert auf die kontinuierliche Gewinnung neuer Mitglieder, um die Zukunft unserer Arbeit nachhaltig zu sichern.

Der SMD ist stolzes Mitglied der Qualitätsinitiative Förderwerbung des Fundraising Verbands Austria (FVA) und hält sich strikt an deren ethische Richtlinien. Bei der Mitgliederwerbung setzen wir bewusst auf nachhaltige und schonende Ansätze, die auf Langfristigkeit ausgelegt sind. Im Gegensatz zu kurzfristigen Strategien externer Agenturen, die oft einen großen Teil der Spendengelder verschlingen, entwickeln wir unsere Konzepte intern und setzen diese mit eigenen Ressourcen um. Unsere speziell geschulten Mitarbeiter sind persönlich im Einsatz, um potenzielle Förderer anzusprechen und für unsere Arbeit zu gewinnen. Dabei tragen sie immer einen Dienstaussweis und nehmen kein Bargeld an. Die Förderbeiträge können flexibel gewählt und sicher per Überweisung oder Abbuchung geleistet werden.

Selbst kleine jährliche Beiträge haben eine große Wirkung und tragen maßgeblich dazu bei, dass der SMD weiterhin Menschen in Not unterstützen kann. Unser Ansatz der sanften Werbung hat sich bewährt: Allein im Jahr 2021 konnten wir zahlreiche neue Mitglieder gewinnen, sodass mittlerweile zehntausende Menschen den SMD mit ihrer Förderung unterstützen. Dafür möchten wir uns bei allen Förderern herzlich bedanken – Ihre Beiträge machen es möglich, dass wir unsere Arbeit optimal fortführen können!

**Danke für Ihren Beitrag!**

## Die Förderer des SMD profitieren von folgenden Vorteilen:

- kostenlose und umfangreiche Beratung
- kostenloses halbjährlich erscheinendes Mitgliedermagazin „Neues Leben“
- Ermäßigungen auf alle Kurse und Workshops des SMD
- Unfallrückholdienst österreich-/weltweit

Alle Fördervorteile finden Sie hier:



**QUALITÄTSINITIATIVE**  
FÖRDERWERBUNG





# Krisenintervention

## Hilfe für die Helfer

Der Sozial Medizinische Dienst (SMD) setzt sich nicht nur für das Wohlergehen der Patienten ein, sondern auch für die psychische Gesundheit seiner Rettungskräfte. Im November 2023 wurden neue Angebote zur Krisenintervention (KI) und Stressverarbeitung nach belastenden Einsätzen (SvE) etabliert. Diese Programme sind darauf ausgelegt, Rettungskräfte, die täglich mit traumatischen Ereignissen konfrontiert werden, nachhaltig zu unterstützen.

Zu den häufigsten Herausforderungen gehören erfolglose Reanimationen, Todesfälle bei Kindern und Suizide – Situationen, die starke emotionale Belastungen auslösen können. Um solchen Belastungen präventiv zu begegnen, bietet der SMD spezielle Schulungen und Exkursionen an, die den Rettungskräften helfen, ihre Erfahrungen zu verarbeiten und ihre mentale Stärke zu stärken.

Diese neuen Maßnahmen unterstreichen die Verpflichtung des SMD, nicht nur für seine Patienten, sondern auch für das Wohl seiner Mitarbeiter zu sorgen, um ihnen eine langfristige und gesunde Ausübung ihres wichtigen Berufs zu ermöglichen.



## Der SMD Rettungsdienst

Seit seiner Gründung hat sich die SMD Rettungsdienst und Krankentransport gemeinnützige GmbH – bekannt als SMD Rettungsdienst – als voll zertifizierter Anbieter nach dem Wiener Rettungs- und Krankentransportgesetz etabliert. Dieses Schlüsselprojekt des Sozial Medizinischen Dienstes (SMD) spiegelt sein Engagement wider, als unverzichtbarer Bestandteil des Wiener Gesundheitssystems zu agieren.

In den letzten Jahren hat der SMD Rettungsdienst seine Position als zuverlässiger Partner der Stadt Wien und der Berufsrettung Wien weiter gefestigt. Mit einem 24-Stunden-Betrieb deckt der Dienst alle Notfälle in Wien ab, wobei jährlich zehntausende Einsätze, von akuten Notfällen bis zu spezialisierten Intensivtransporten, geleistet werden. Darüber hinaus übernimmt der SMD lebenswichtige Transporte von Blutplasma und sorgt für die medizinische Versorgung bei Großveranstaltungen.

## Zivildienst beim SMD

Der SMD bietet jungen Männern und Frauen die Möglichkeit, ihren Zivildienst innerhalb der Organisation zu absolvieren. Diese Position ist nicht nur eine Alternative zum Wehrdienst, sondern auch eine Chance, eine professionelle Ausbildung als Rettungssanitäter zu erhalten. Die Zivildienstleistenden sind integraler Bestandteil des Dienstbetriebs und tragen maßgeblich zur Aufrechterhaltung der hohen Qualität der SMD-Dienstleistungen bei.





## Intensivtransporte mittels Sekundärnotarztwagen

Seit April 2022 bietet der Sozial Medizinische Dienst (SMD) einen durchgehenden, spezialisierten Intensivtransportdienst an. Dieser Dienst, bekannt als Sekundärnotarztwagen (SNAW), ermöglicht den Transfer von Patienten zwischen Krankenhäusern, insbesondere für hochkomplexe medizinische Fälle. Die Alarmierung des SNAW erfolgt über den 144-Notruf Niederösterreich, mit einem Einsatzgebiet, das Niederösterreich, Wien und das Burgenland umfasst, und bei Bedarf auch darüber hinaus.

Der SNAW fungiert als mobile Intensivstation, die es ermöglicht, fortlaufende intensivmedizinische Behandlungen während des Transports ohne Qualitätsverlust durchzuführen. Dies ist besonders kritisch, da spezielle intensivmedizinische Behandlungen nicht in jedem Krankenhaus verfügbar sind und Patienten häufig in Schwerpunktkrankenhäuser verlegt werden müssen.

Um diesen anspruchsvollen Service bereitstellen zu können, ist der SNAW mit modernster medizinischer Ausrüstung ausgestattet und wird von hochqualifizierten Notfallsanitätern sowie erfahrenen Notärzten und Anästhesisten betrieben, die über jahrelange Erfahrung auf Intensivstationen verfügen.

Die Resonanz auf diesen Dienst ist stark: Seit seiner Einführung bis Anfang November 2022 wurden bereits 600 Alarmierungen registriert, was die Notwendigkeit und Effektivität dieses spezialisierten Angebots bestätigt.







## Vom Kastenwagen zur mobilen Intensivstation

Im Jahr 2023 hat der Sozial Medizinische Dienst (SMD) erneut seine Expertise im Bereich der Fahrzeugausstattung unter Beweis gestellt. Der Prozess der Umwandlung eines einfachen Kastenwagens in ein hochkomplexes Rettungsfahrzeug ist sowohl technisch als auch logistisch anspruchsvoll. Jedes Detail, von der Auswahl der Materialien bis zur finalen Montage, wird sorgfältig geplant und umgesetzt, um die höchsten Sicherheits- und Qualitätsstandards zu gewährleisten.

Der Bau eines Rettungsfahrzeugs unterliegt strengen Normen wie der DIN EN 1789, die unter anderem Crashtests und Gurtverankerungsprüfungen umfassen. Diese Fahrzeuge müssen nicht nur robust, sondern auch ergonomisch und platzsparend konzipiert sein, um sowohl Patienten als auch Rettungskräften den nötigen Raum und Komfort zu bieten.

Die Ausstattung eines solchen Fahrzeugs ist ebenfalls bemerkenswert. Mit modernster Technologie wie Beatmungsgeräten, Defibrillatoren und Absauggeräten ausgestattet, dient der Rettungswagen als mobile Intensivstation. Um den hohen Anforderungen gerecht zu werden, benötigt der Umbau eines Fahrzeugs etwa 100 Arbeitsstunden und erfolgt in enger Abstimmung mit medizinischen Experten.

Dieser fortschrittliche Ansatz zeigt, wie der SMD stetig daran arbeitet, seine Dienstleistungen zu optimieren und die Sicherheit und Effektivität seiner Einsätze zu maximieren. Der Weg vom Kastenwagen zur mobilen Intensivstation ist ein beeindruckendes Beispiel für Innovation und Engagement im Rettungsdienst.

## Der Fuhrpark des SMD

Der Fuhrpark des Sozial Medizinischen Dienstes (SMD) spielt eine zentrale Rolle in der Fähigkeit des Dienstes, Leben zu retten. Mit rund 70 Fahrzeugen sorgt das Fuhrpark-Team für die regelmäßige Wartung und Instandhaltung dieser lebensrettenden Transportmittel. Jedes Fahrzeug wird sorgfältig überwacht, um sicherzustellen, dass es den höchsten technischen und sicherheitstechnischen Standards entspricht.

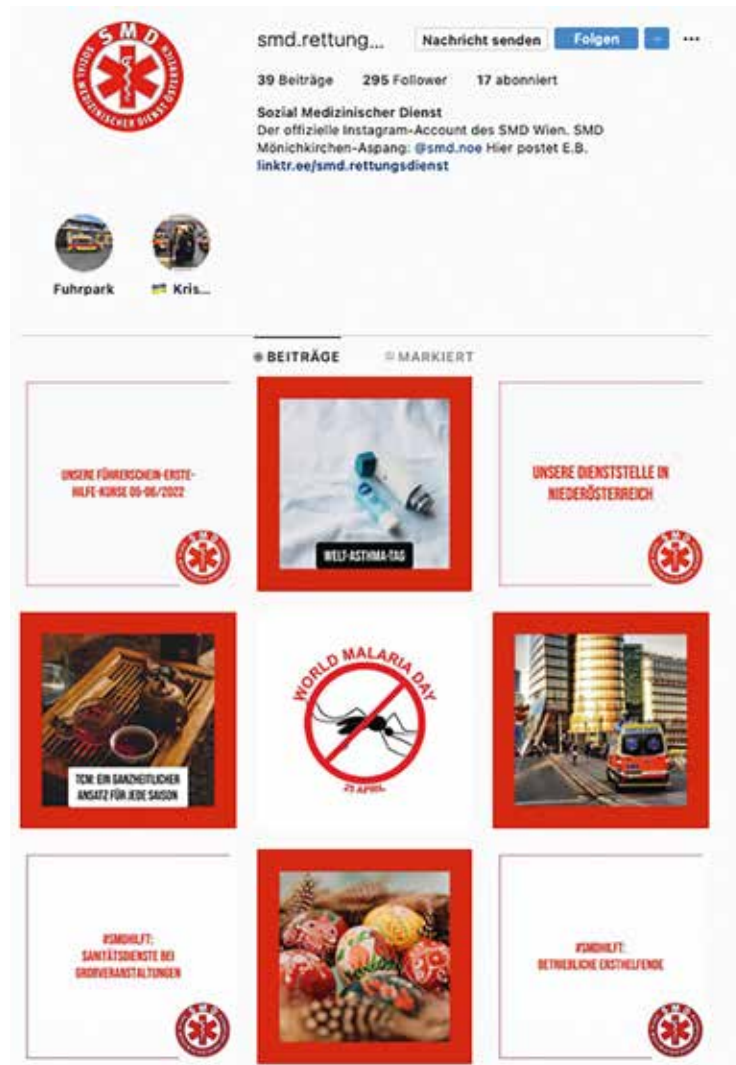
Die Fahrzeuge des SMD unterliegen nicht nur allgemeinen gesetzlichen Vorschriften, sondern auch speziellen Anforderungen, die im Medizinproduktegesetz und im Rettungs- und Krankentransport-

gesetz festgelegt sind. Diese strengen Regularien erfordern, dass die Fahrzeuge regelmäßig gewartet und inspiziert werden, um ihre Funktionsfähigkeit im Notfall zu gewährleisten.

Durch kontinuierliche Schulungen und Weiterbildungen wird sichergestellt, dass alle technischen Mitarbeiter immer auf dem neuesten Stand sind und die Rettungswagen optimal betreuen können. Diese Maßnahmen sind unerlässlich, um die Sicherheit und Zuverlässigkeit der SMD-Dienste zu gewährleisten und den Menschen in Not die bestmögliche Hilfe zu bieten. Der Einsatz für höchste Standards in der Fahrzeugwartung ist ein entscheidender Beitrag zur Mission des SMD.







## SMD auf Instagram

Im Jahr 2023 hat der Sozial Medizinische Dienst (SMD) einen bedeutenden Schritt in seiner digitalen Präsenz gemacht: Nach langjähriger Aktivität auf Facebook hat der SMD nun auch seinen Instagram-Account erfolgreich implementiert. Dieser neue Kanal bietet eine spannende Möglichkeit, Einblicke in die vielfältigen Aktivitäten und Dienstleistungen des SMD zu erhalten, insbesondere die Arbeit der Zweigstelle in Mönichkirchen-Aspang.

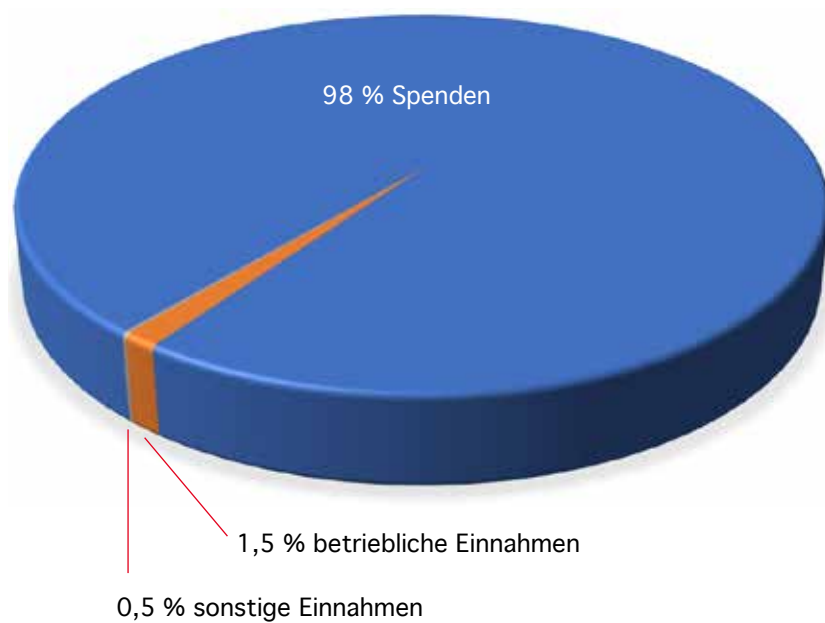
Mit dem Start des Instagram-Accounts erweitert der SMD seine Reichweite und bietet Followern die Möglichkeit, stets über aktuelle Einsätze, Veranstaltungen und Projekte informiert zu bleiben. Die visuelle Plattform ermöglicht es, die beeindruckende Arbeit des SMD in Echtzeit zu verfolgen und die Community aktiv einzubinden.

Ein Besuch des SMD-Instagram-Accounts lohnt sich in jedem Fall – folgen Sie uns und bleiben Sie stets am Puls unserer Aktivitäten!

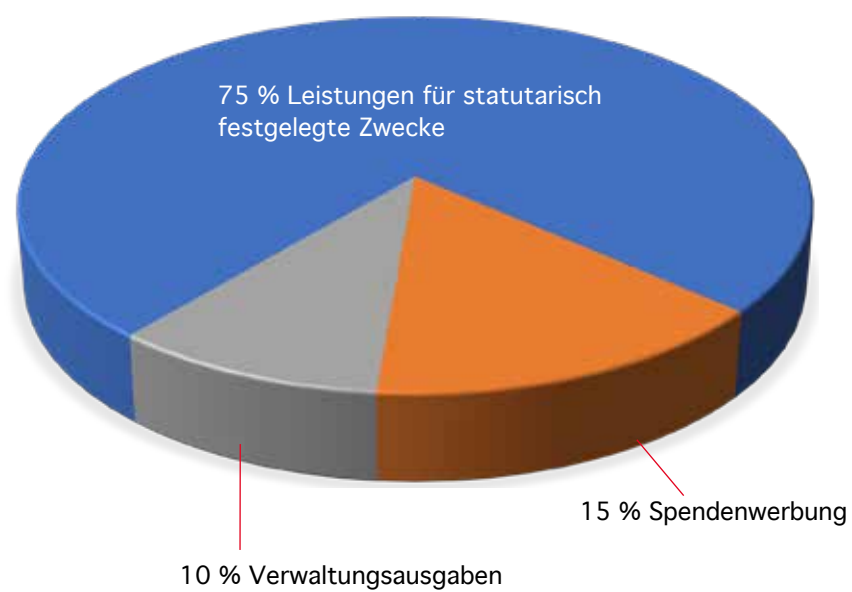


Hier der direkte Weg zum  
@smd.rettungsdienst:

## Mittelbeschaffung 2023



## Mittelverwendung 2023







### Spendengütesiegel

Seit Ende 2018 trägt der Sozial Medizinische Dienst (SMD) das Österreichische Spendengütesiegel (OSGS) – eine Auszeichnung, die für Vertrauen und Transparenz steht. Damit reiht sich der SMD in eine Gruppe von über 250 Non-Profit-Organisationen (NPOs) in Österreich ein, die dieses Gütesiegel als Qualitätsmerkmal für den verantwortungsvollen Umgang mit Spenden tragen.

„Das Spendengütesiegel zu beantragen, war uns wichtig, um unseren Förderern zusätzliche Sicherheit zu bieten. Es bestätigt, dass wir ihre Spenden sorgsam und gewissenhaft einsetzen“, betont der Geschäftsführer des SMD.

Organisationen, die das Spendengütesiegel tragen, unterliegen einer strengen jährlichen Prüfung durch unabhängige Steuerberater oder Wirtschaftsprüfer. Diese umfassende Überprüfung stellt sicher, dass die Organisation transparent agiert und die Spenden im Sinne der Förderer verwendet werden. Das Spendengütesiegel ist somit ein verlässlicher Indikator für Spender, dass ihre Beiträge sinnvoll eingesetzt werden.

Mit der Unterstützung von über zehntausend privaten Förderern kann der SMD weiterhin als private Rettungsorganisation seinen hochwertigen Dienst anbieten – ganz im Sinne des Mottos des Spendengütesiegels: **Spenden mit Sinn.**

## Gemeinsam Gutes tun

Vergissmeinnicht.at und der Sozial Medizinische Dienst (SMD) bieten gemeinsam eine besondere Möglichkeit, über das eigene Leben hinaus einen positiven Beitrag zu leisten. Durch eine Testamentsspende an den SMD können Sie sicherstellen, dass Ihre Unterstützung auch in Zukunft Leben rettet und soziale Dienste stärkt. Der SMD, als Partner von Vergissmeinnicht, nutzt diese Spenden, um seine lebensrettenden Dienste weiterhin auf höchstem Niveau zu erbringen und nachhaltige soziale Projekte zu fördern.

Mit einer Testamentsspende an den SMD schaffen Sie ein bleibendes Vermächtnis, das Ihre Werte widerspiegelt und langfristig Gutes bewirkt. Weitere Informationen dazu, wie Sie über Ihr Testament Gutes tun können, finden Sie direkt auf der SMD-Website und bei Vergissmeinnicht.

Verbinden Sie Ihr Vermächtnis mit einer Mission, die zählt.



ist  
Partner  
von



Vergiss  
mein  
nicht



**D**er Sozial Medizinische Dienst arbeitet stetig daran, seine erstklassige Qualität kontinuierlich zu verbessern, um seine Einsatzbereitschaft rund um die Uhr gewährleisten zu können. Auch für das Jahr 2023 wurden bereits konkrete Pläne geschmiedet.

- **Qualitätssicherung**

Um die hohe Qualität seiner Leistungen zu gewährleisten, investiert der SMD weiter in die Modernisierung seiner Fahrzeuge und Gerätschaften.

- **Erneuerbare Energie**

Der Ausbau der Photovoltaikanlage Stufe zwei wird vorangetrieben.

- **Umwelt**

CO<sub>2</sub>-Emissionen, die bei der Produktion der Drucksorten unvermeidbar sind, werden durch Unterstützung des Humusaufbau-Projekts der Ökoregion Kaindorf kompensiert.

- **Kursangebote**

Die Kursangebote werden weiter ausgebaut und ermöglichen den Teilnehmenden, die wichtigsten Maßnahmen für den Notfall zu erlernen.

- **Fuhrparkflotte**

Für den stets einwandfreien Zustand der Fahrzeuge sorgen der Fuhrparkleiter und laufend durchgeführte Fortbildungen.



## RETTUNGS- UND KRANKENTRANSPORTE

**TEL.: 050 141 144**

**0-24 UHR, 365 TAGE**

### Leitstelle

E-Mail: leitstelle@smd.at

### Ärzte

**Chefarzt:** OA Dr. Jürgen Kitzbrech

**Chefarzt-Stellvertreter:** OA Dr. Christoph Schirner

**Hygienebeauftragte:** OÄ Dr.<sup>in</sup> Monika Breuer

### Rettungsdienst

E-Mail: rettung@smd.at

### Personalbüro

E-Mail: personal@smd.at

Bewerbungen an: bewerbung@smd.at

### Ausbildung

E-Mail: ausbildung@smd.at

### Fundraising

E-Mail: helfen@smd.at

### Rettungshunde

E-Mail: rettungshunde@smd.at

### Datenschutz

E-Mail: datenschutz@smd.at

### Dienstleistungen im Überblick

- Rettungsdienst und Durchführung von Rettungstransporten
- qualifizierte Krankentransporte und Fahrtendienste
- Intensivtransporte
- Akut-Blutplasmatransporte für die Firma Europlasma
- Transporte und Rückholungen österreichweit und weltweit

- Katastrophenhilfsdienst und Rettungshundestaffel
- Planung und Durchführung von Sanitätsdiensten
- Erste-Hilfe-Kurse
- Ausbildung zum Rettungssanitäter
- Ausbildung zum Notfallsanitäter
- qualifizierte Beratung zum Thema Pflege und Betreuung
- mobile Betreuung und Hauskrankenpflege



**SERVICETELEFON 050 141**  
**MO.-DO., 8.30-17 UHR, FR., 8.30-15 UHR**